

ALCALDÍA MAYOR DE CARTAGENA DE INDIAS

PLAN DE ORDENAMIENTO TERRITORIAL DE CARTAGENA DE INDIAS

ETAPA DE DIAGNÓSTICO



ESTUDIO BÁSICO DE LA AMENAZA POR MOVIMIENTOS EN MASA

ESCALA 1:5.000 EN EL CENTRO POBLADO - MEMBRILLAL

CARTAGENA DE INDIAS

LEYENDA

Categorización de la amenaza	Área (ha)	Porcentaje (%)
Alta	0,07	0,14
Media	38,92	76,40
Baja	11,95	23,46
Total	50,95	100

CONVENCIONES

HIDROGRAFÍA	TRANSPORTE
Drenaje permanente	Vías rurales
Drenaje intermitente	Vía Tipo 1
Manglares	Vía Tipo 2
Ciénaga	Vía Tipo 3
Laguna	Vía Tipo 4
Canal Doble	Vías urbanas
Piscina	Nacional
	Arterial
	Complementaria
ADMINISTRATIVO	RELIEVE
Perímetro Urbano Vigente	Índice
Límite departamental	Intermedia
Límite Distrital	
Corregimientos	
Centros Poblados	
Límites Municipales	
Predios	

INFORMACIÓN DE REFERENCIA

Sistema Proyección: Transversal de Mercator
Datum: MAGNA-SIRGAS
Elipsoide: GRS80
Origen: Único Nacional
Origen - Latitud: 4°N
Origen - Longitud: 73°W
Falso Este: 5.000.000
Falso Norte: 2.000.000
Unidades: Metros
Factor de escala: 0,9992

FUENTES CARTOGRÁFICAS:

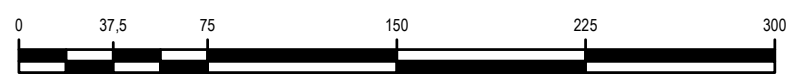
Fuente Básica: Instituto Geográfico Agustín Codazzi (IGAC).
Escala 1:25.000 (2017).

Fuente Temática: Secretaría de Planeación Distrital de Cartagena de Indias, 2025

ESCALA DE TRABAJO:
1:5.000

ESCALA DE IMPRESIÓN:
1:3.000

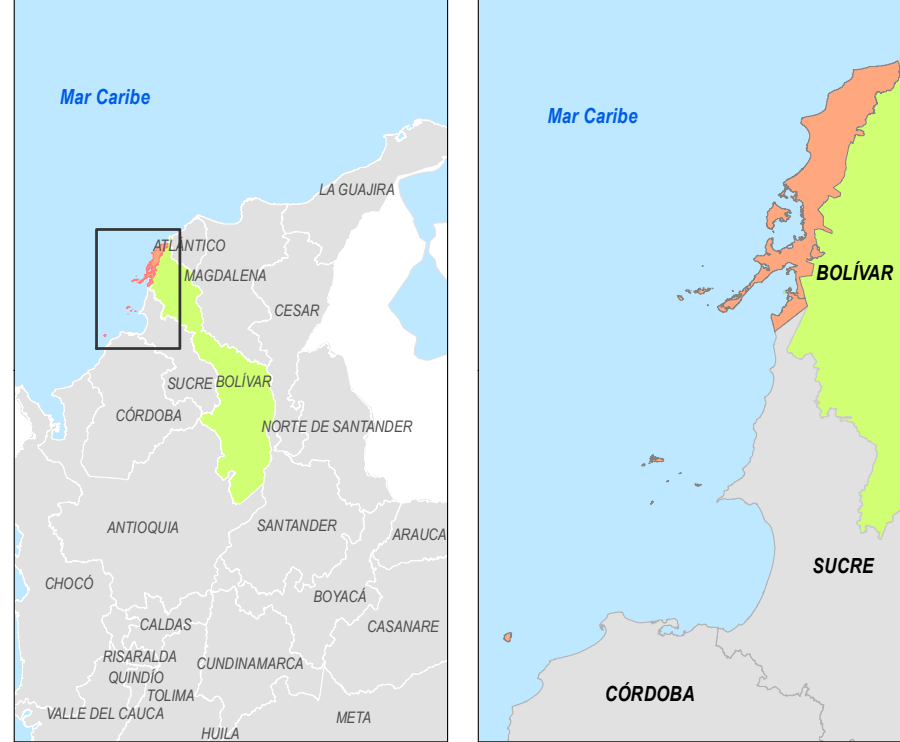
ESCALA GRÁFICA:



ARCHIVO:
D-A-12-03-15-Estudio Básico de la Amenaza por Movimientos en Masa Escala 1:5.000 en el centro poblado - Membrillal

Número de Mapa:
D-A-12-03-15

LOCALIZACIÓN GENERAL



FECHA DE ELABORACIÓN:
18/10/2025

ELABORÓ:
Estudios Básicos de Riesgos - Secretaría de Planeación Distrital

REVISÓ:

APROBÓ:

Categorización de la amenaza	Descripción
Alta	Zonas del Distrito donde se tienen identificados movimiento en masa de tipo deslizamiento, caída de rocas, flujo o reptación activo o inactivo en el inventario, con una probabilidad espacial alta. El detonante por lluvia indica que los movimientos en masa incluidos en el catálogo de históricos se asocian a un periodo de retorno de 20 años.
Media	Zonas del Distrito donde se tienen identificados movimiento en masa de tipo deslizamiento, caída de rocas, flujo o reptación activo o inactivo en el inventario. El detonante por lluvia indica que los movimientos en masa incluidos en el catálogo de históricos se asocian a un periodo de retorno de 20 años.
Baja	Zonas del Distrito donde no se tienen identificados movimiento en masa de tipo deslizamiento, caída de rocas, flujo o reptación activo o inactivo en el inventario, con una probabilidad espacial menor al 1%. El detonante por lluvia indica que los movimientos en masa incluidos en el catálogo de históricos se asocian a un periodo de retorno de 20 años.