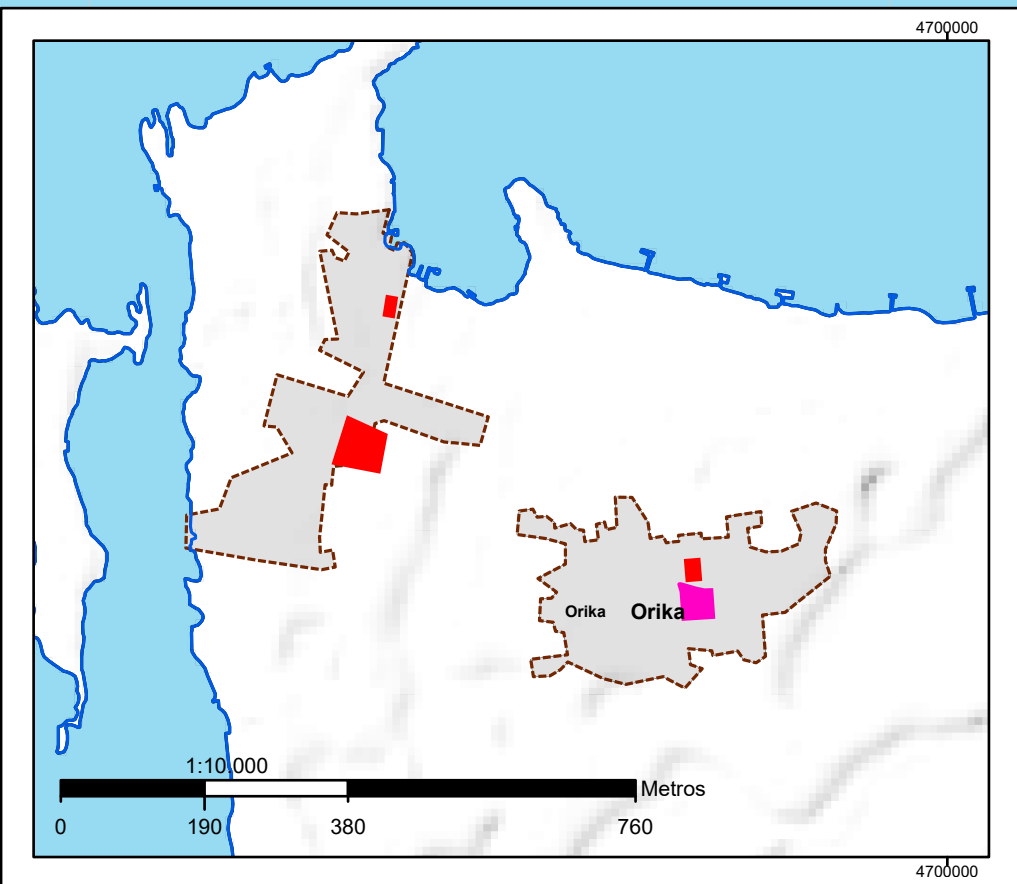
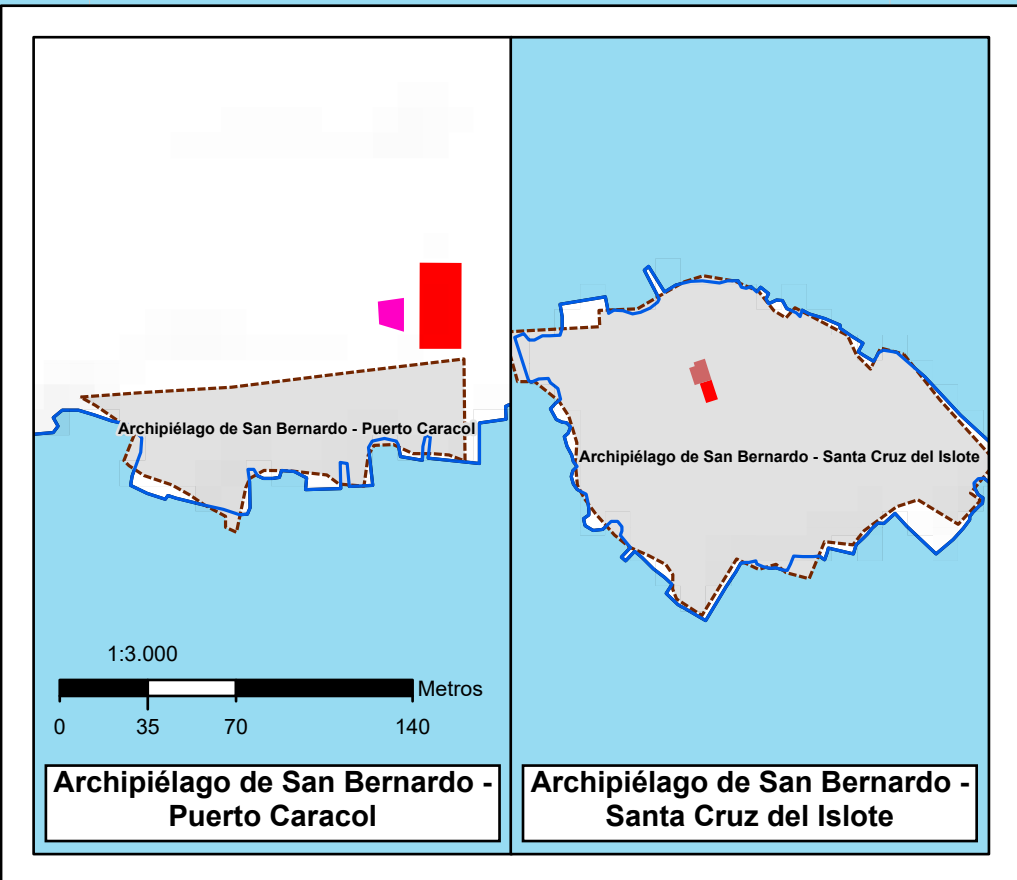


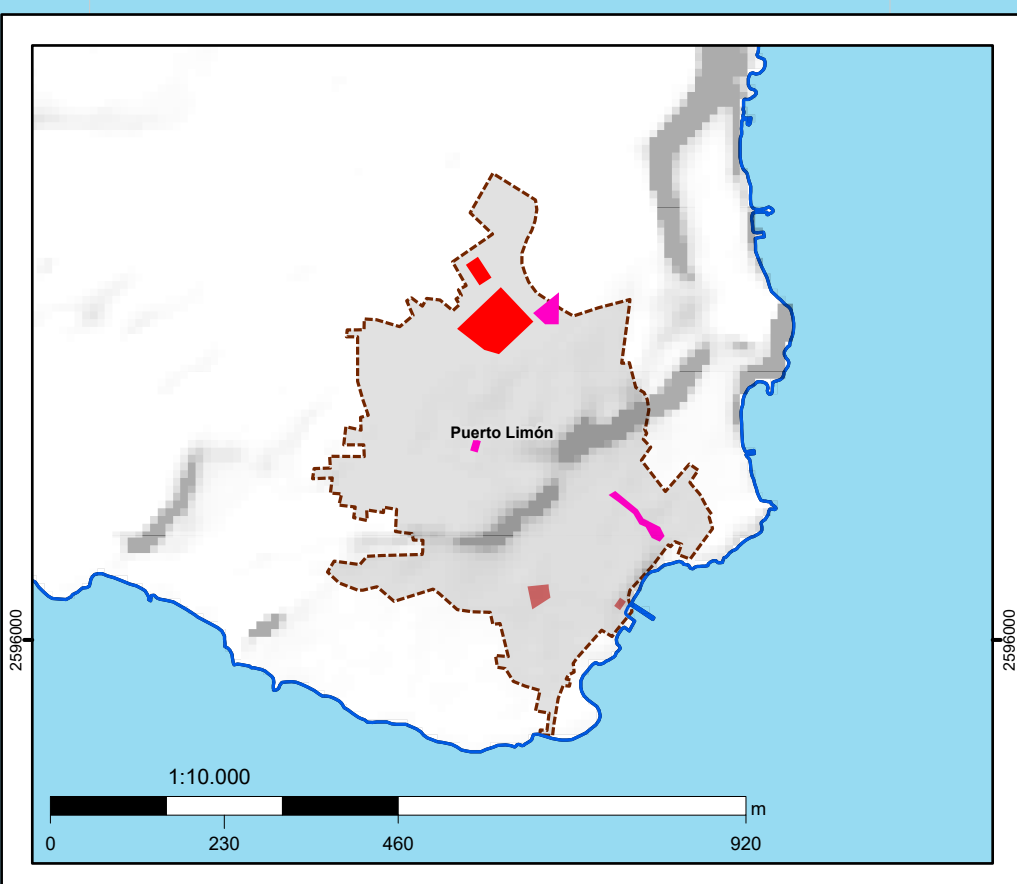
Islas del Rosario - Orika



Archipiélago de San Bernardo



Isla Fuerte



ALCALDÍA MAYOR DE CARTAGENA DE INDIAS
PLAN DE ORDENAMIENTO TERRITORIAL DE CARTAGENA DE INDIAS
ETAPA DE DIAGNÓSTICO



Secretaría de Planeación Distrital

ESPACIO PÚBLICO RURAL DEL DISTRITO DE CARTAGENA DE INDIAS

LEYENDA

- Tipo de Espacio Público
- Escenario Deportivo
 - Parque
 - Paseo Peatonal
 - Playa
 - Plaza
 - Zona verde
 - Zona verde No calificada
 - Zona verde calificada

CONVENCIONES

- HIDROGRAFÍA**
- Manglares
 - Ciénaga
 - Laguna
 - Canal Doble
 - Piscina
- TRANSPORTE**
- Vías rurales
- Vía Tipo 1
 - Vía Tipo 2
 - Vía Tipo 3
 - Vía Tipo 4
- Vías urbanas
- Nacional
 - Arterial
 - Complementaria
- ADMINISTRATIVO**
- Perimetro Urbano Vigente
 - Límite departamental
 - Límite Continental
 - Límite Insular
 - Zona en conflicto limítrofe
 - Centros Poblados
 - Límites Municipales
- RELIEVE**

INFORMACIÓN DE REFERENCIA

Sistema Proyección: Transversal de Mercator
Datum: MAGNA-SIRGAS
Elipsoide: GRS80
Origen: Único Nacional
Origen - Latitud: 4°N
Origen - Longitud: 73°W
Falso Este: 5.000.000
Falso Norte: 2.000.000
Unidades: Metros
Factor de escala: 0.9992

FUENTES CARTOGRÁFICAS:

Fuente Básica: Instituto Geográfico Agustín Codazzi (IGAC).
Escala 1:25.000 (2017)
Fuente Temática: Secretaría de Planeación Distrital de Cartagena de Indias, 2025

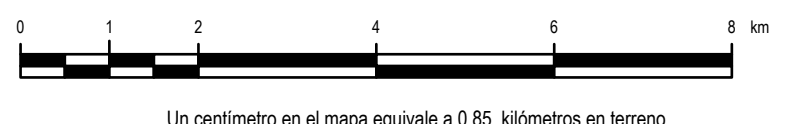
ESCALA DE TRABAJO:

1:25.000

ESCALA DE IMPRESIÓN:

1:85.000

ESCALA GRÁFICA:



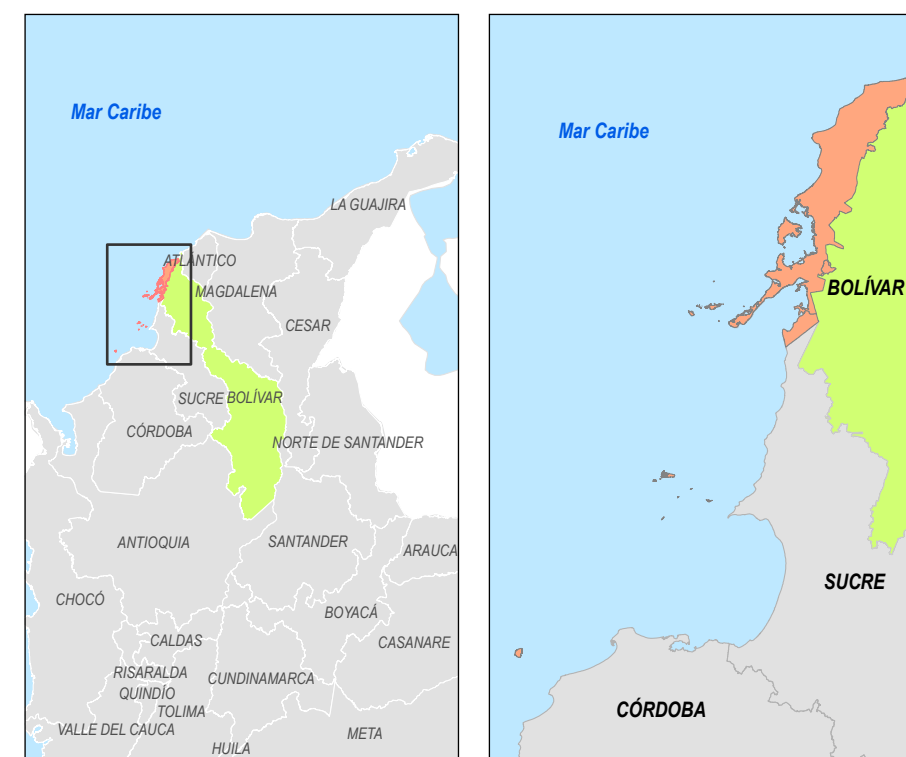
ARCHIVO:

D-F-05-02 Espacio público existente Rural

NÚMERO DE MAPA:

D-F-05-02

LOCALIZACIÓN GENERAL



FECHA DE ELABORACIÓN:

7/08/2025

ELABORÓ:

Centro de Estudios Territoriales - Secretaría de Planeación Distrital

REVISÓ:

APROBÓ: